

FireBird 1.5  
Twise Labo Edition

## 目次

|                       |   |
|-----------------------|---|
| 1. はじめに .....         | 3 |
| 2. インストール .....       | 4 |
| 3. サーバ管理機能の説明 .....   | 5 |
| 4. IBConsoleの説明 ..... | 8 |
| 5. DB保守機能説明 .....     | 9 |

## 1. はじめに

FireBird 1.5 Twise Labo Edition は、オープンソースデータベース FireBird 1.5 に Twise Labo が次の機能を追加したものです。

日本語版のインストーラ (MSI 形式)

IBConsole 日本語版

(FireBird 1.5 対応)

サーバ管理機能

Twise オリジナルの管理ツール

DB 保守機能

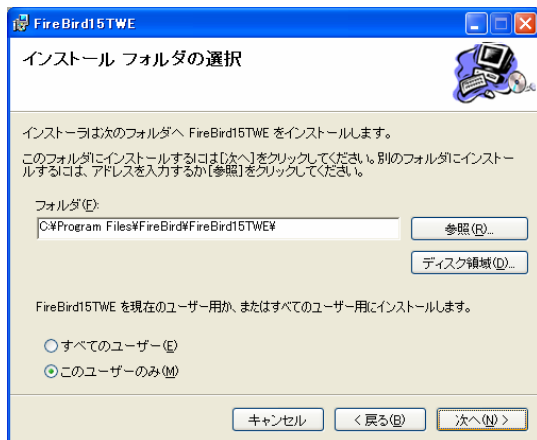
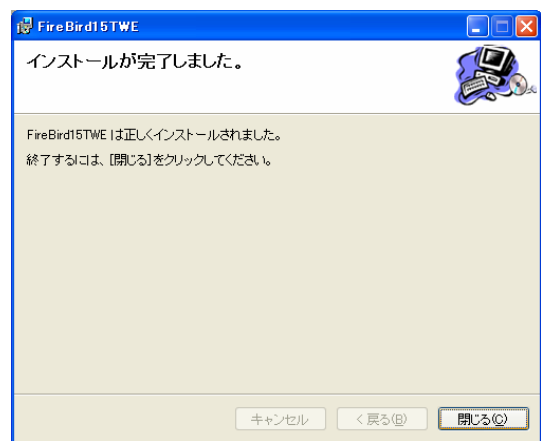
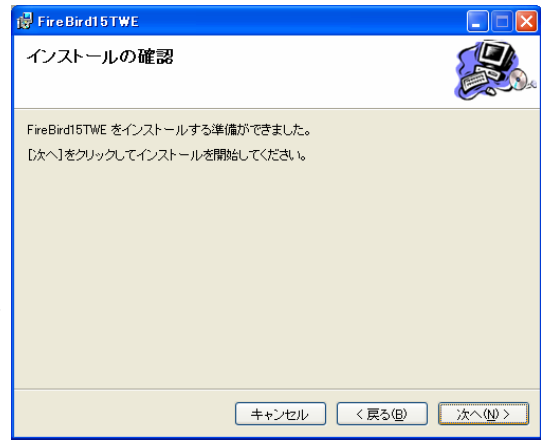
Twise オリジナルの管理ツール

IBPP

MS VC++での開発環境

## 2. インストール

FireBird1.5 Twise Edition は以下の通りインストールしてください。



### 3. サーバ管理機能の説明

FireBird サーバの設定、動作状態表示、起動／停止を行うためのソフトです。

起動するには、Windows のスタートボタンから、

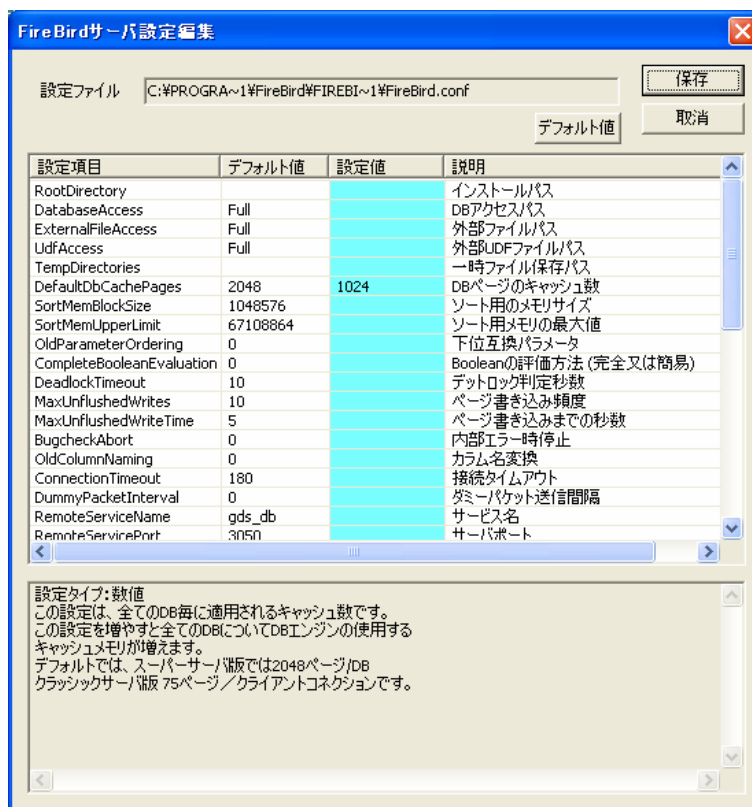
「プログラム」 - 「FireBird1.5TWE」 - 「サーバ管理」

をクリックします。以下のダイアログが表示されます。



|           |   |
|-----------|---|
| サーバ状態     | サーバプロセスの動作状態を LED の色で表示します。<br>緑点滅：動作中<br>赤点滅：停止中 |
| <終了>      | プログラムを終了します。                                      |
| <停止>/<開始> | サーバプロセスの起動／停止を行います。                               |
| <設定編集>    | FireBird.conf ファイルを編集します。                         |
| <エイリアス編集> | Aliases.conf ファイルを編集します。                          |

「Twise FireBird マネージャ」 ダイアログの<設定編集>をクリックすると、以下のダイアログが表示され、FireBird.conf ファイルの編集ができます。



|          |   |
|----------|---|
| リスト      | 項目を選択すると下に説明が表示されます。<br>水色の設定値部分をクリックすると入力できます。 |
| <デフォルト値> | 選択した項目をデフォルト値に設定します。                            |
| <保存>     | 設定を保存します。                                       |
| <取消>     | 保存せずに終了します。                                     |



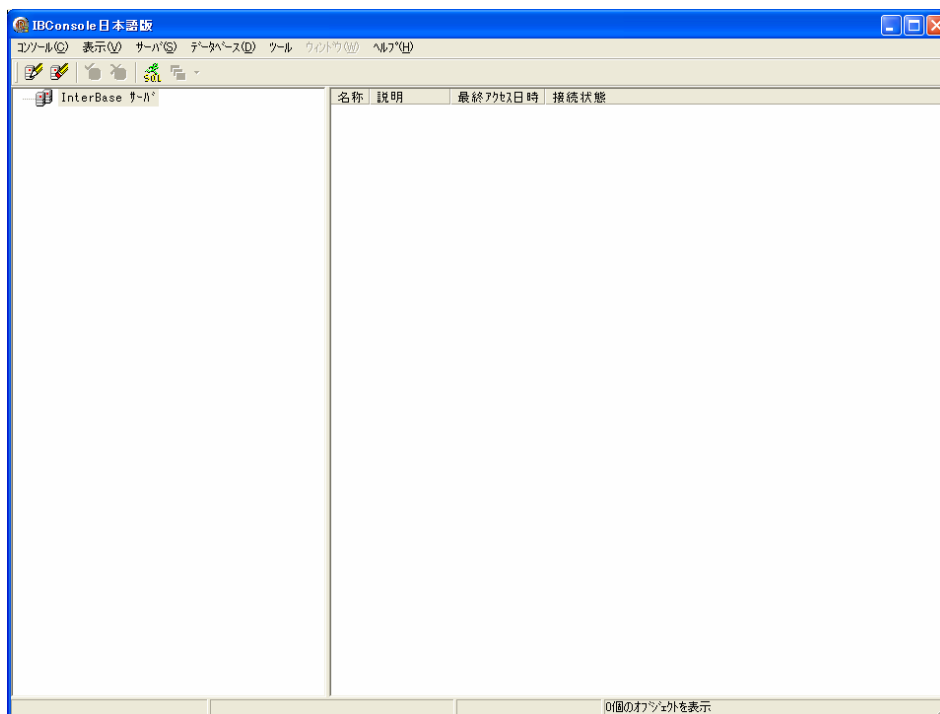
#### 4. IBConsole の説明

DB の保守を行うためのソフトです。

起動するには、Windows のスタートボタンから、

「プログラム」 - 「FireBird1.5TWE」 - 「IBConsole」

をクリックします。以下のウィンドウが表示されます。



メニューから「サーバ」 - 「登録」により、DB の登録ができます。



|          |                                      |                        |
|----------|--------------------------------------|------------------------|
|          | DB 再起動                               | DB を起動します。             |
|          | DB パラメータ<br>設定                       | DB パラメータを設定します。        |
|          | DB 削除                                | DB を削除します。             |
|          | DB 修復                                | DB の修復処理をします。時間がかかります。 |
|          | Sweep                                | DB の掃除をします。時間がかかります。   |
|          | バックアップ                               | バックアップします。ファイルを指定します。  |
|          | リストア                                 | バックアップから復元します。         |
|          | ユーザ管理                                | DB にアクセスするユーザの管理を行います。 |
| <設定読み込み> | 保存した設定ファイルを読み込みます。                   |                        |
| <設定保存>   | サーバ、データベース、ユーザ名などの設定をテキストファイルに保存します。 |                        |